

**Kunst- und Kulturverein  
Pappenheim e.V.**

**Nutzung ab 2013  
- ein Katalog -**

**K14**

**Klosterstraße 14**

<b>BürgerMuseum</b>	(ein Projekt)
* <i>Museum-Räume</i>	(Museum-Räume als Projekt)
* <i>'Laubhütte'</i>	Juden im 19. Jahrhundert
* <i>Studien-Kabinett</i>	Pappenheim
Museum :: Bürger in Pappenheim	Bürger-Kultur
Museum :: Bürger-Wohnen 19.Jhd.	Bürger-Kultur

<b>Ausstellung</b>	
<b>* <i>Museum an der Stadtmühle</i></b>	<b>a)) Wechsel-Ausstellungen</b>
Kultur-Programm Pappenheim	Arbeitskreis 'Veranstaltungen'
Ausstellungen	regionaler Künstler
Ausstellungen	von überregionalen Künstlern

## Präsentation

**\* Räume im Obergeschoß**

**b)) HdB-Präsentationen**

Projekt-Werkstatt  
Pappenheim

vereinigt unterschiedliche  
Aktions- oder Projekt-Gruppen

Diskurs-Angebote

der Projekt-Gruppen

Präsentationen

zur Identität Pappenheims

Präsentationen

zu Geschichte und Gesellschaft  
Pappenheims

<b>Musik</b>	<b>Konzerte / Events / Unterhaltung</b>
<b>* Räume für die Musik- Sparte</b>	
Musik :: Darbietung	Jazz in der Remise
Musik :: Darbietung	Open-Air
Musik :: Darbietung	Kleine 'Serenade'
Musik :: Darbietung	Konzerte von jungen Profis
Musik :: Darbietung	Musik am Nachmittag 'Stehgeiger'
Musik :: Darbietung + Gespräch	experimentelle Musik hören und erklären

<b>Beraten und Fördern</b>	<b>Externe Beratung-Angebote</b>
<b>* Räume mit Infrastruktur</b>	
<b>* Rezeption / Studien-Kabinett</b>	
Beratung-Angebot	Familie / Erziehung
Beratung-Angebot	Inklusion
Beratung-Angebot	Logopädie
Förder-Angebot	Integration :: Sprach-Betreuung
Nachhilfe	Schüler treffen 'Lern-Spezialisten'

<b>Studieren</b>	<b>Geschichte Pappenheims</b>
<b>* <i>Studien-Kabinett</i></b>	
Computer-Platz	Computer-Nutzung / Internet-Zugang
Studien-Kabinett	Lese-Stube mit Nachschlage- Werken
Studien-Kabinett	für Pappenheim-'Forscher'

<b>Unterricht</b>	<b>Kleine 'Musik-Schule'</b>
<i>* Raum für Unterricht</i>	
Musik lernen	Instrumental-Unterricht
Musik-Podium	Lehrer präsentieren ihre Schüler
Musik-früh-Erziehung	Kinder-Gruppe
Musik und Bewegung	Jugend-Gruppe
Übungsraum	Stadt-Kapelle
Tanz	Workshop



<b>Treff-Ort</b>	<b>Jung bis Alt</b>
<b>* Räume für gesellige Treffen</b>	<b>* Remise</b>
Nachmittag-Treff	Senioren-Kreise
Schlecht-Wetter-Treff	Jugendliche
Sich-treffen und reden	Kaffee-Kränzchen
Treff-Ort	für Vereine ohne eigenes Verein-Heim
Winter-Zimmer	für Disput-Gruppen

Treff-Ort	Spielen
<i>* Multi-Funktion-Raum</i>	
<i>* Remise</i>	
gesellige Spiele	Brett-Spiele, Karten-Spiele
neue Spiele	Spiel-Forum / aktuelle Spiele
spezielle Spiele	Schach / experimentelle Spiele

<b>Treff-Ort</b>	<b>Kino</b>
<b>* <i>Remise</i></b>	
<b>* <i>Multi-Funktion-Raum</i></b>	
Filme	Inklusion-Kino :: Behinderte und Nicht-Behinderte
Filme	Kinder-Kino
Kurz-Film-Tage	Sparten-Kino
diverse Sparte	Nostalgie-Kino, Franken-Kino, Non-Profit-Filmer, ....

<b>Treff-Ort</b>	<b>Gewerbe und Handel</b>
<b><i>* alle repräsentativen Räume</i></b>	
Bazar / Klein-Markt	Gewerbe, Gruppen, Vereine
Gewerbe-Gespräche / Fachvorträge	Gewerbe-Treibende
Gewerbe-Schau	Gewerbe-Treibende :: Kunden
Produkt-Präsentationen	Gewerbe-Treibende :: Kunden

Wort	Lesen / Verstehen / Erinnern
<i>* Räume für die Kultur-Sparten</i>	
Biografikum	Menschen-Geschichte aufzeichnen
Erzähl-Kreise	für alle Leben-Alter
Integration-Treff	Geschichten zur Biografie – über sich selbst erzählen
Vorlesen	für junge Menschen
Wort und Körper-Spiel	Stegreif-Theater

<b>Wort</b>	<b>Literatur / Text / Wissen</b>
<b>* Räume für die Kultur-Sparten</b>	
Gespräch-Runden	Diskussion im kleinen Kreis
Literatur-Treff	Sektion Literatur-Zirkel
Vorträge	Sektion Heimat / Brauchtum / Ethnologie
Vorträge	Sektion Kultur / Kunst / Geschichte
Vorträge	Sektion Lebens-praktische Themen
Vorträge	Sektion Wissenschaften

**Essen / Trinken / Feiern**

> festlich >

**\* *alle repräsentativen Räume***

Feste feiern

Empfänge

Gewerbe / Private

Kleiner-Steh-Empfang

Gewerbe / Private

**\* *Multi-Funktion-Raum + Küche***

Familien-Feiern

<b>Essen / Trinken / Feiern</b>	<b>&gt; alle Tage &gt;</b>
<b>* <i>Multi-Funktion-Raum + Küche</i></b>	Familien-Feiern
<b>* <i>Remise</i></b>	Besen-Wirtschaft
angenehme Mittag-Pause	Beschäftigte in Pappenheim
Coffee-Bar	Burg-Besucher Zwischen-Stopp
Jause-Station	Wanderer / Rad-Fahrer
Küche	Koch-/ Back-Gruppe
Multi-Funktion-Raum + Küche	Migranten-Treff

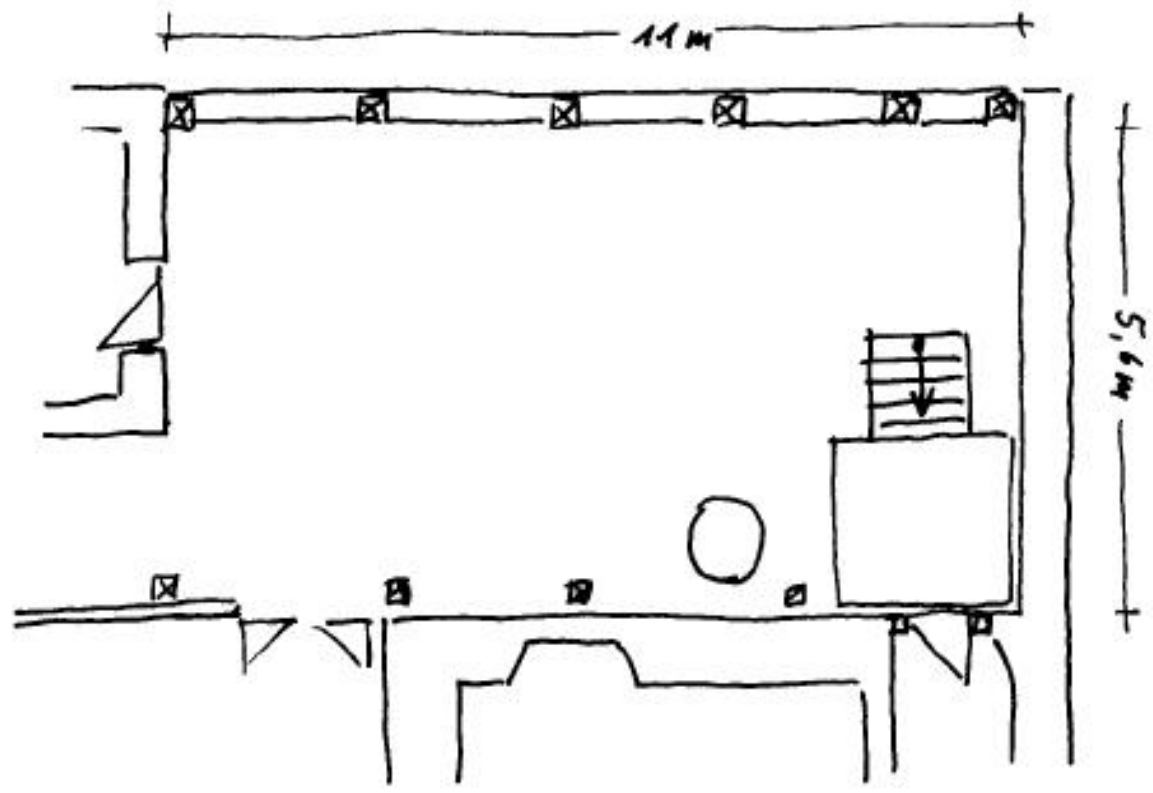


<b>Arbeitsgruppen</b>	<b>KuKeV</b>
<b>* <i>Studien-Kabinett</i></b>	
Arbeitsgruppen	Kultur / Kunst
Arbeitsgruppen	KuKeV Fach-Abteilungen
Sitzungen	KuKeV Vorstand

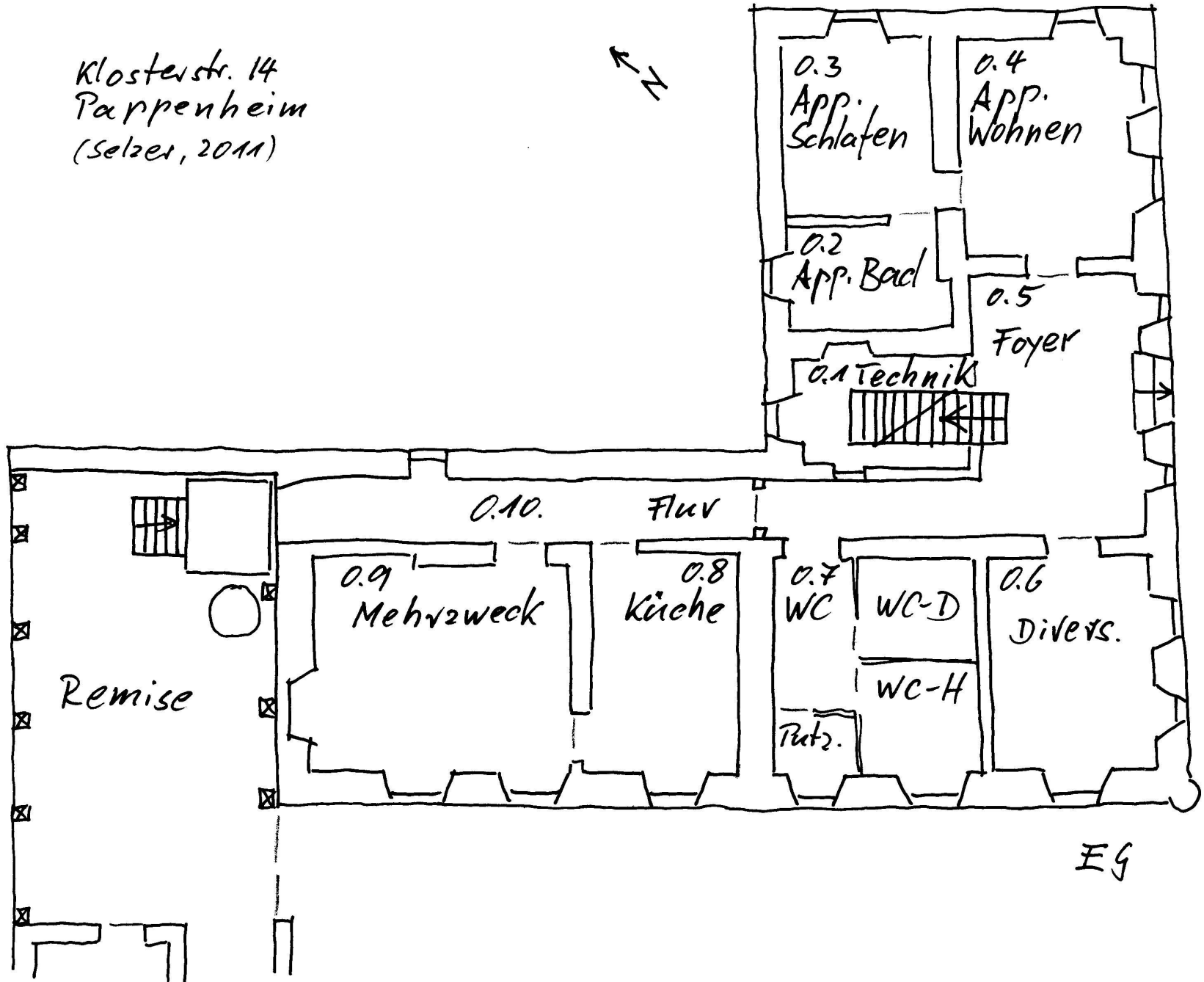
<b>Eigen-Wirtschaft-Betrieb</b>	<b>KuKeV</b>
* <i>alle Räume</i>	Event-Vermietung / Kurzzeit-Vermietung
* <i>Appartement</i>	Vermietung als FeWo (?) / an Dauer-Mieter
* <i>Rezeption</i>	Veranstaltung-Besucher / Touristen / Gäste
* <i>Klein-Verkauf</i>	Souvenirs / Literatur / Postkarten
* <i>Remise</i>	Gast-Wirtsch. in Eigen-Regie / Gast-Wirtsch. verpachten

**... und weitere Nutzung-  
Wünsche  
werden Sie uns nennen ...**

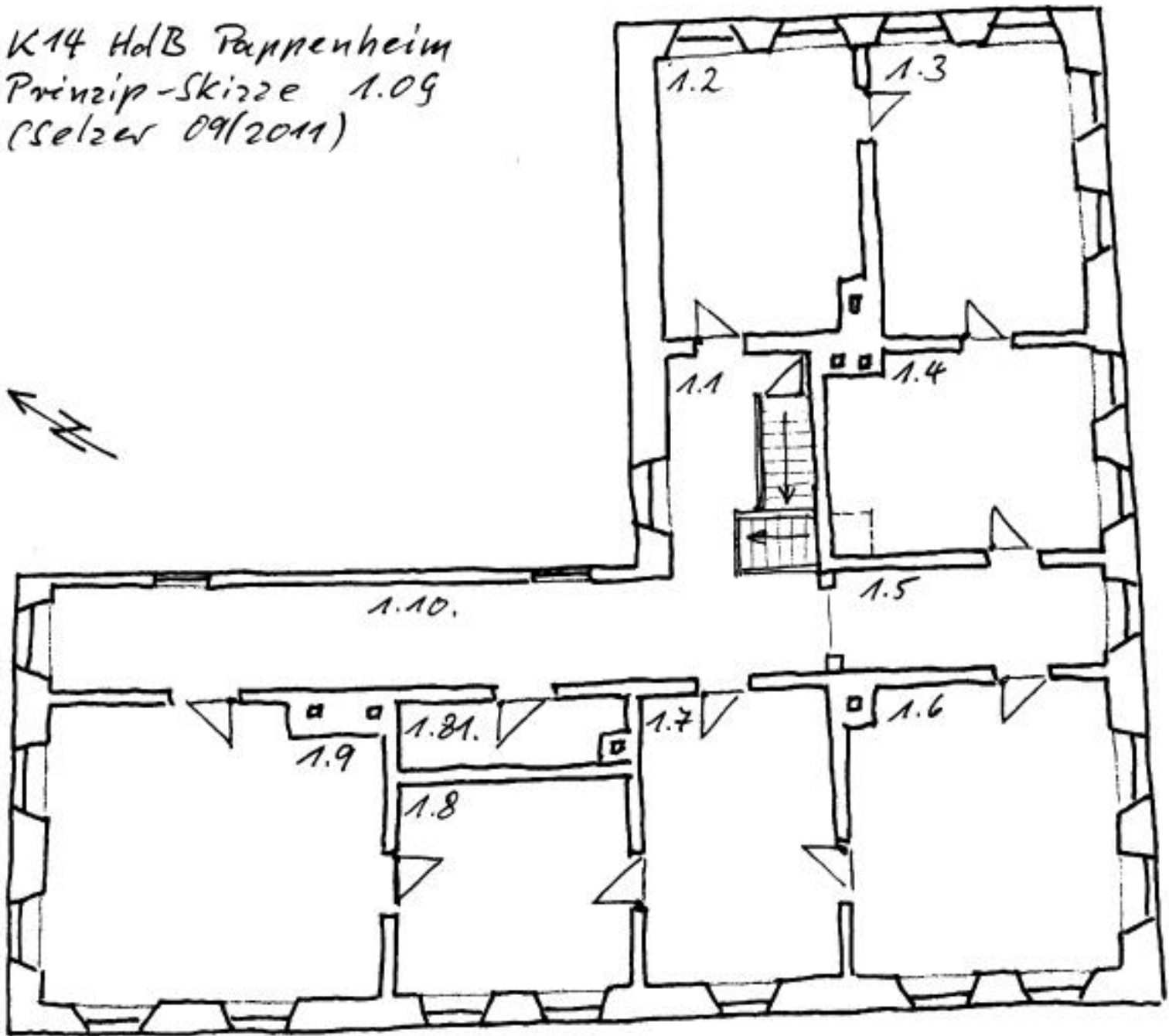
K14 EG Remise  
Prinzip-Skizze  
(Selzer 2011)



Klosterstr. 14  
Pappenheim  
(Selzer, 2011)



K14 Holz Pappenheim  
Prinzip-Skizze 1.09  
(Selzer 09/2011)



## Impressum

Nutzung-Katalog für KuKeV :: K14  
Anwesen Klosterstraße 14

Didaktik-Labor Selzer, Pappenheim  
Letzte Textmodifikation: 2012/04  
Quell-Version: 2h

URL <http://www.didaktik-labor.de>

Mail [info@didaktik-labor.de](mailto:info@didaktik-labor.de)

Fon 49/ (0)91 43/ 84 07-0

---

Link zurück ::

<http://www.didaktik-labor.de/W-Feld/W-KuKeV/W-KuKeV.html>